
Udbud af flexkørsel

Ekstraordinært kontaktudvalgsmøde 5. januar 2015

Dagsorden

1. Velkomst v/Carsten Hyldborg
2. Status på arbejdsklausuler v/Ingrid Dissing
3. Kommende udbud af specialkørsler for Odense Kommune v/Helle Nielsen
4. Status på driften v/Theis Brandt
5. Evt. og kommende møde

Samarbejdsorganisation

- Kontaktudvalgsmøder 2-3 gange årligt
- Ekstraordinære kontaktudvalgsmøder
- Vognmandsmøder
- Dialogforum
- Nyhedsbreve
- Vores FynBus

Status på arbejdsklausuler

- Skærpede krav i FG og FV om bl.a. overholdelse af den fynske arbejdsklausul og straffeattest.
- Advokatfirma er i gang med en juridisk redegørelse af hvad FynBus kan, skal og må ift. kontrol af løn- og arbejdsforhold i henhold til kontrakt, lovgivning og arbejdsklausuler.

Flex kontrakt og gæld til det offentlige

- Gæld til det offentlige har betydet, at enkelte firmaer ikke har kunne opnå kontrakt. Status er:
- FG: 75 vognmænd har afgivet bud. Heraf er 3 afvist.
- FV: 254 vognmænd har afgivet bud. Heraf er 16 afvist og 2 under behandling.

Udbudsformer

- Flexkørsel variabel (FV)
- Flexkørsel med garantibiler (FG)
- Flexkørsel med faste ruter (FR)

- Udviklet i samarbejde med kommuner og vognmandsbranche

Flexkørsel med faste ruter

- Faste ruter, fast bil og fast chauffør
- Flerårige kontrakter for de enkelte kommuner
 - Udbud i pakker
 - Udbud via garantivogne (forsøg fra 2015)
 - **Udbud i rammeaftaler (Odense 2015)**

Generelle informationer

- Forsyningsdirektiv med udbud efter forhandling
 - Skema 1 – liste over tilbudte vogne
 - Skema 2 – forbehold og bemærkninger
 - Skema 3 - kombinationstilbud
 - Driftsredegørelse
- Tilbudspris forventes at være pris pr. persontur
- Der gives tilbud med én pris pr. pakke.
- Tilbudspriser skal indeholde alle opgaver (administration, planlægning, telefon, reservebiler m.v.)
- Særskilt pris for ekstrakørsel
 - Visiteret solokørsel (herunder akut syge)
 - Borgere med bopæl uden for Odense
 - Brækkede ben-, og tandlægekørsel
- Angivelse af udbuddets omfang (køretid, antal institutioner, antal borgere, antal personture)

Generelle informationer (fortsat)

- En entreprenør pr. institution
- Mulighed for brug af underleverandører
- Oplysning om mulighed for samkørsel mellem forskellige institutioner
- Oplysning (skema) om institution, bemærkninger, antal borgere, postnr., by
- Krav om mulighed for kontrolbesøg på vognmandens forretningssted, herunder gennemgang af dokumentation og driftsmateriel (gælder også hos underleverandør)
- Mulighed for økonomiske sanktioner
- Udbudsperiode 2 år med mulighed for option med 1 + 1 år.

Foreløbig tidsplan udbud FR1

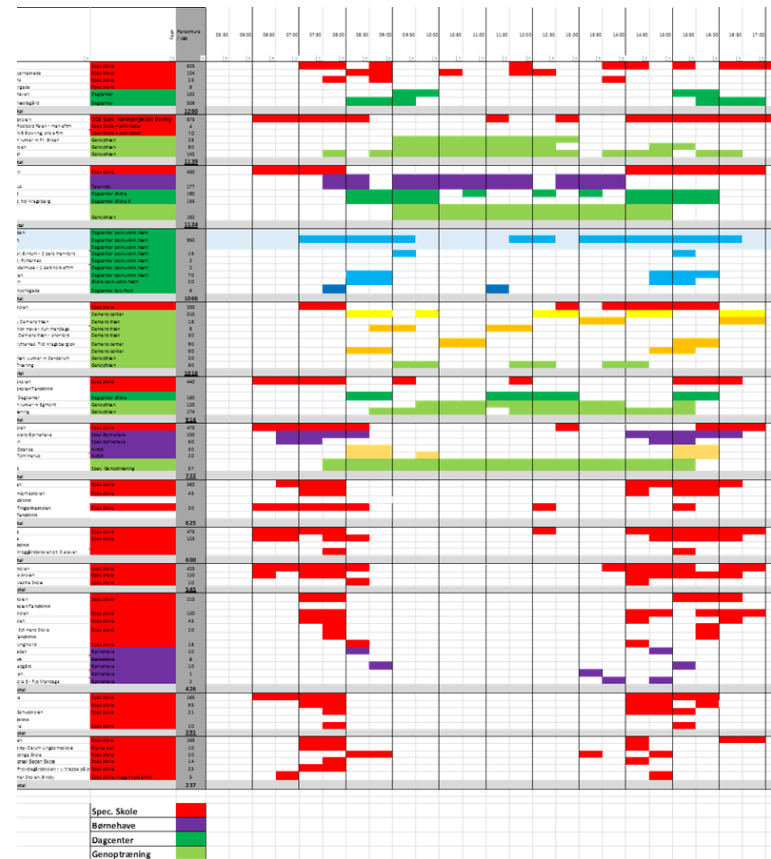
Opgaver	Deadline	Tidspunkt	Ansvarlig
Kontaktudvalgsmøde vognmænd	5.1.2015		FynBus
Offentliggørelse af udbud	23.1.2015		FynBus
Frist for prækvalifikation	9.2.2015		FynBus
Udvælgelse og besked til vognmænd	13.2.2015		FynBus
Frist for afgivelse af 1. tilbudspris	6.3.2015		FynBus
Forhandling	20.3.2015		FynBus
Udsendelse af revideret udbud	23.3.2015		FynBus
Budfrist på 2. tilbud	15.4.2015		FynBus
Udvælgelse og godkendelse	23.4.2015		FynBus
Offentliggørelse af vindere	24.4.2015		FynBus
Stand-still udløb	4.5.2015		FynBus
Kontrakter udsendes	8.5.2014		FynBus
Kontrakter underskrevet	13.5.2015		FynBus
Implementeringsplan opstart	13.5.2015		MIO/FynBus/Vognmænd
Start kørsler	1.8.2015		MIO/FynBus/Vognmænd

Tildelingskriterier

- Økonomisk mest fordelagtige tilbud
 - Pris 60 %
 - Kvalitet af drift 40%

Pakker

- 13 stk.
- Skema pr. institution
- Oversigt nuv. kørsel



Institutionens navn og adresse:	Tarup Gl. Præstegård - Præstegårdsvænget 51, 5210 Odense NV
Telefonnr.	
E-mail	
Institutionsleder	Bent Henning Johansen
Direkte telefonnr.	
E-mail	bhjo@odense.dk
Kontaktperson vedr. kørsel	Henrik Bodekær
Direkte telefonnr.	66 13 55 47
Institutionens åbne/lukketid	hbod@odense.dk
Møde / hjemkørselstider	
Borgernes aldersgruppe	
Skal vognmanden medbringe selepuder/autostole ?	Nej
Kan der forekomme samkørsel med andre institutioner efter aftale med Mobil i Odense ?	Ja
Samlet antal borgere på Institutionen	
Samlet antal borgere der pt. befordres	52
Borgergruppe (Beskriv hvilke borgere der køres med - demente, genoptræning, ADHD børn m.m.)	Borgerne, der transporteres, er voksne borgere, der oftest har betydelige psykiske og/eller fysiske handicaps. Chaufførerne skal derfor være indstillet på, at der kan opstå konflikter mellem borgerne under kørslen, ligesom borgerne kan opføre sig voldsomt. Det er derfor af yderste nødvendighed, at chaufførerne optræder med ro, overblik og forudsigelighed.
Antal høje vogne pr. uge	Det er ikke et krav pt. men det kan forekomme
Antal lave vogne pr. uge	Det er ikke et krav pt. men det kan forekomme
Antal kørestole / el-stole pr. uge	120
Antal solokørstler pr. uge	1
Lukkedage (nævn hvilke dage der er helt lukket)	Der er ingen kørsel på helligdage - der kan forkomme andre lukkedage i løbet af året. Tarup Gl. Præstegård sender plan over disse lukkedage.
Antal ture pr. dag	72
Max køretid	75 min.
Tidligst afsætning på Institutionen	
Specielle forhold vedr. kørslen	<p>Chaufførerne skal være bekendte med epilepsi og skal kunne yde hjælp ved epileptiske anfald.</p> <p>Køretøjet skal kunne medtage de nødvendige hjælpemidler. Chaufførerne skal sørge for, at hjælpemidlerne er forsvarligt fastspændt under kørslen.</p> <p>Enkelte borgere kan af og til skulle køres ind eller hjem på andre tidspunkter end resten.</p> <p>Sjældne afvigelser i destination kan forekomme - f.eks. Afsætning zoo o.l. kan forekomme.</p> <p>Faste chauffører skal have gennemført kurset "Befordring af bevægelseshæmmede".</p> <p>Kørslen udføres med faste chauffører for hver enkelt rute. Chaufførerne er forpligtiget til at modtage og opbevare vejledninger i forhold til specifikke brugerproblemer i relation til sygdom, adfærd o.l. Dertil også at modtage instruktion fra pårørende/personale.</p>
Tilkørselsforhold og pladser til afsætning/afhentning på Institutionen	

Krav til vogne og IT udstyr

- Operatør anskaffer selv de nødvendige vogne, der skal anvendes til kørslen (vogntyper 2-5-6)
- Mulighed for vognkontrol fra udbyder
- Krav om partikelfilter på alle vogne
- Krav om håndfri mobiltelefon (mulighed for kontakt fra FynBus/Mio/Institution)
- Flextrafik skilt påbudt
- Autostole/selepuder leveres fra vognmanden (angives i skema)
- GPS udstyr med afsendelse af positioner hvert minut til FynBus (kun i tidsrum med kørsel for Flex (anvendes til beregning af køretider)
- Mulighed for at kunne anvende data i andre systemer evt. WinFleet (til brug for kundehenvendelser)
- Krav om fremtidig mulighed for elektronisk udveksling af kørselsdata (SUTI 2012 standard)

Krav til planlægning af kørslen

- Senest 3 uger før kørsler (opstart nyt skoleår/nye hold el. lign.) fremsendes alle relevante oplysninger fra MIO til vognmænd
- Ved kortere kørselsperioder 5 dage før (fra MIO)
- Operatør har ansvar for at underrette brugere/pårørende/institutioner om kørselstider
 - borgeren skal let og hurtigt kunne kontakte vognmanden og få oplyst tiderne pr. tlf.
- Operatør skal uopfordret pr. mail orientere MIO om permanente til- og frameldinger.
- Vognmandens telefon skal være åben for henvendelse 1 time før rutens opstart.
- MIO informerer operatøren besked om ferie-årsplaner.
- Krav om at operatør skal kunne stille med ledsagerordning (særskilt betaling)

Krav til ruteændringer

- På institutioner med mange rettelser skal vognmanden på forlangende indsende kørelister til MIO dagen før inden kl. 14
- Afbud fra forældre/borger skal ske telefonisk til vognmanden 1 time før afhentningstidspunkt
- Ændringer afgives fra MIO til vognmand senest dagen før kl.13.00 (Ændringer må ikke modtages fra borger/institution til vognmanden – fleksibilitet beskrives)
- Afbud hvis varighed overstiger 7 dage skal sendes på mail fra operatør til MIO
- Ferieændringer skal tilgå vognmanden senest 3 uger før ændringen

Kundeservice og kvalitetsstyring

- FynBus gennemfører kundetilfredshedsundersøgelser - FynBus vil i samarbejde med vognmænd iværksætte handlingsplaner
- Vognmanden skal kunne dokumentere overholdelse af kvalitetskrav og opfølgning skal ske i tæt dialog med FynBus/MIO.
- Forventninger til at der i kontraktperioden kan stilles øgede krav til vognmandens egen kvalitetsstyring
- Krav om redegørelse ved skriftlige kundehenvendelser

Afregning

- Afregning sker **fra** kontrakthaver den 15. bankdag i måneden
- Afregning sker på baggrund af udbudte personture
- Der korrigeres for afbud hvis varighed overstiger 7 dage
- Betalingen beregnes pr. effektive kørselsdage.
- Der afregnes ikke for hele lukkedage
- Der afregnes ikke for frem og tilbagekørsel fra garage
- Der afregnes ikke særskilt for kørsel til aflastning, svømning, praktik, specielle arrangementer m.v. (er beskrevet på hver pakke, hvor det er aktuelt)
- For ekstrakørsel fremsender vognmand en faktura månedsvis med specifikation til i kontrakten særligt aftalt pris
 - Visiteret solokørsel (herunder akut syge)
 - Udenbys borgere (med bopæl uden for Odense)
 - Brækkede ben kørsel/tandlægekørsel
 - Ledsager via vognmand
- Ruteplanlægning, som resulterer i, at enkelte brugere kører alene, er ikke solokørsel og udløser ikke ekstra betaling

Regulering

- Ændring i personture kan foretages ved udgangen af hvert kvartal samt i fbm. nyt skoleår, såfremt antallet af kørte brugere er ændret med mere end +/- XX %.
- Betaling bortfalder, hvis kørslen indstilles pga. arbejdskonflikt, blokade el. lign.
- Der sker ikke regulering ved borgenes flytning af adresse

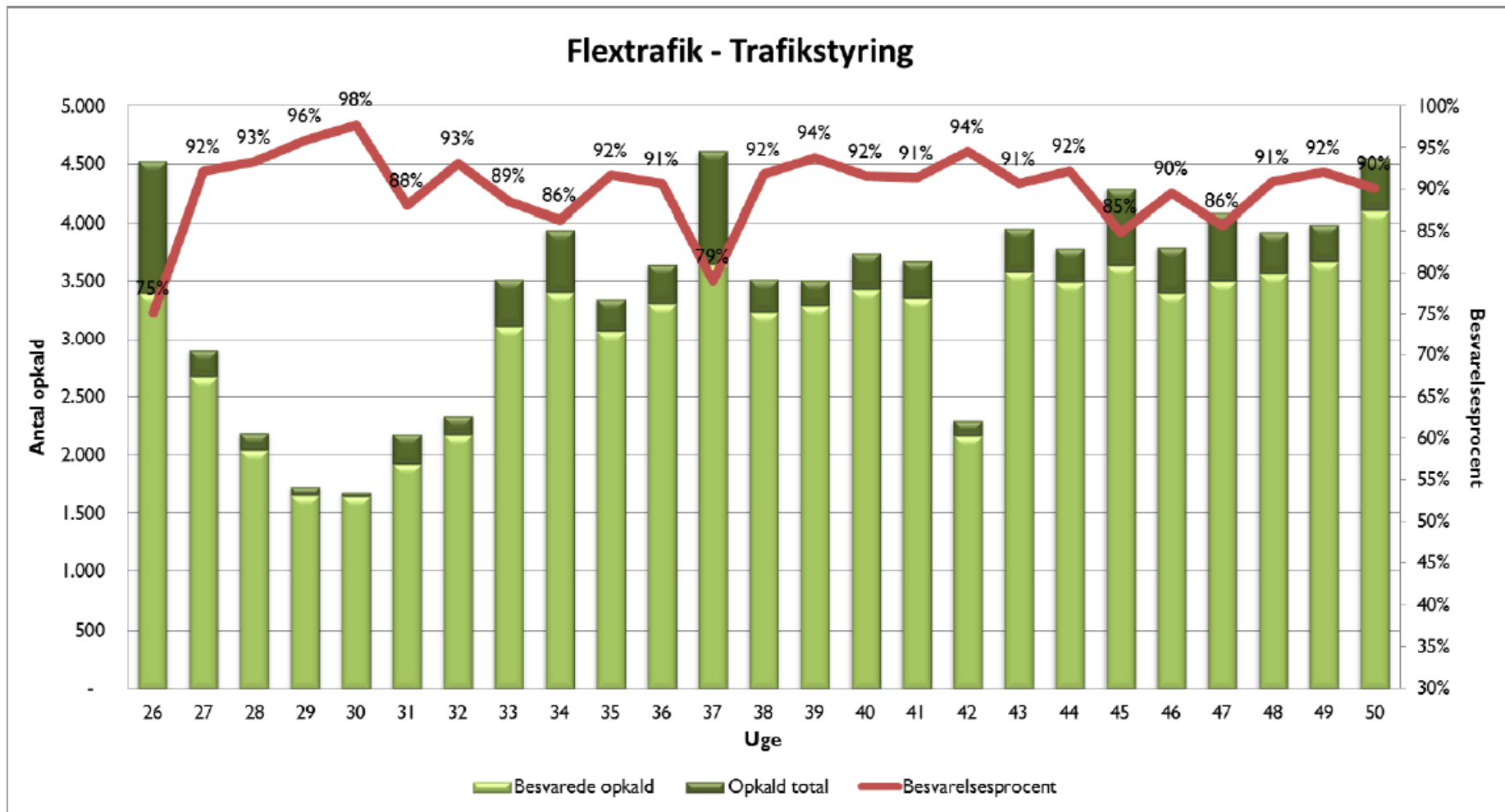
Spørgsmål og dialog ?



Status på drift og nøgletal

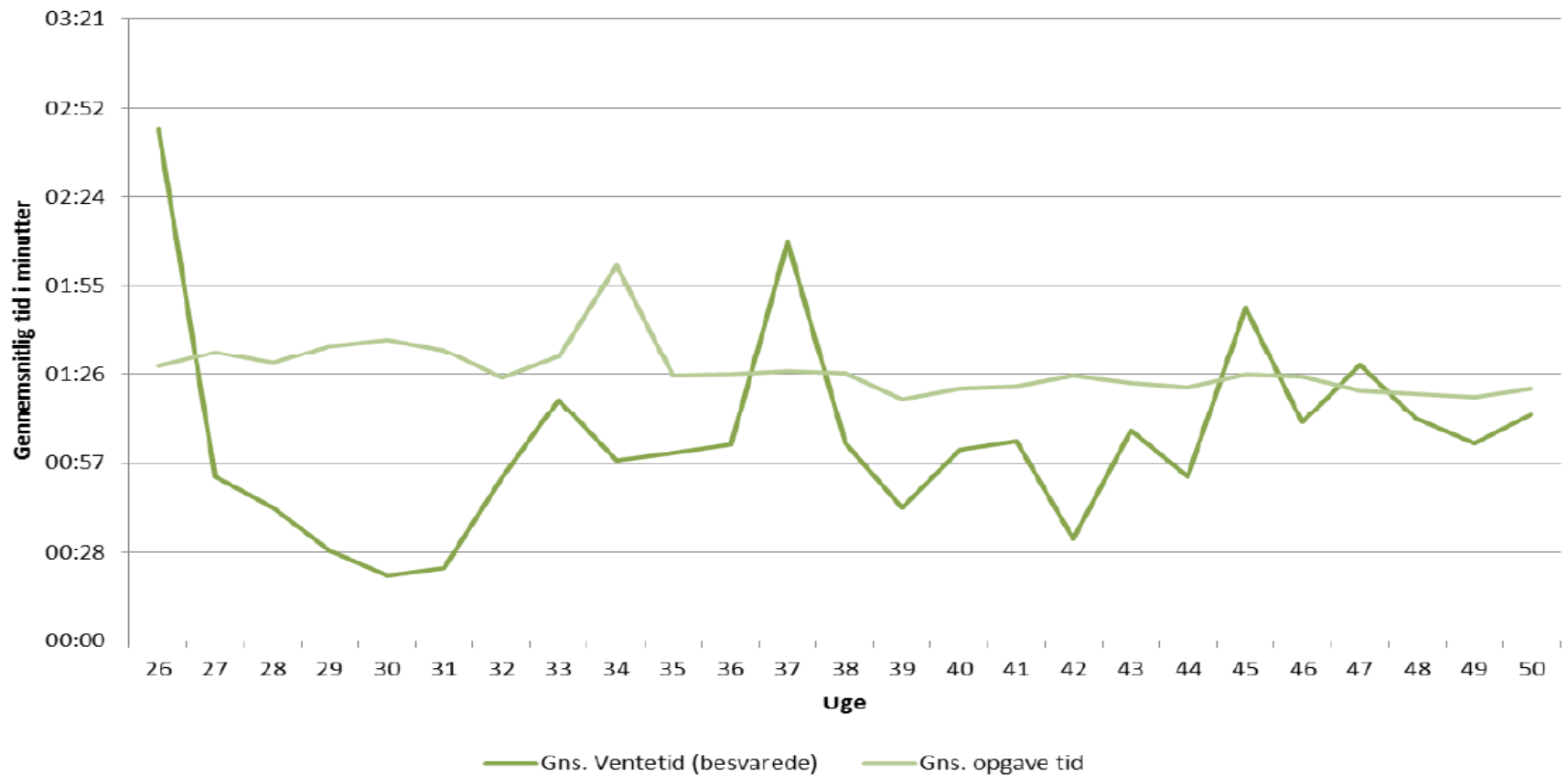
- **Telefonbetjening**
- **Rettidighed generelt**
- **Rettidighed Odense**
- **Kontrol af vogne**

Telefonbetjening Trafikstyring

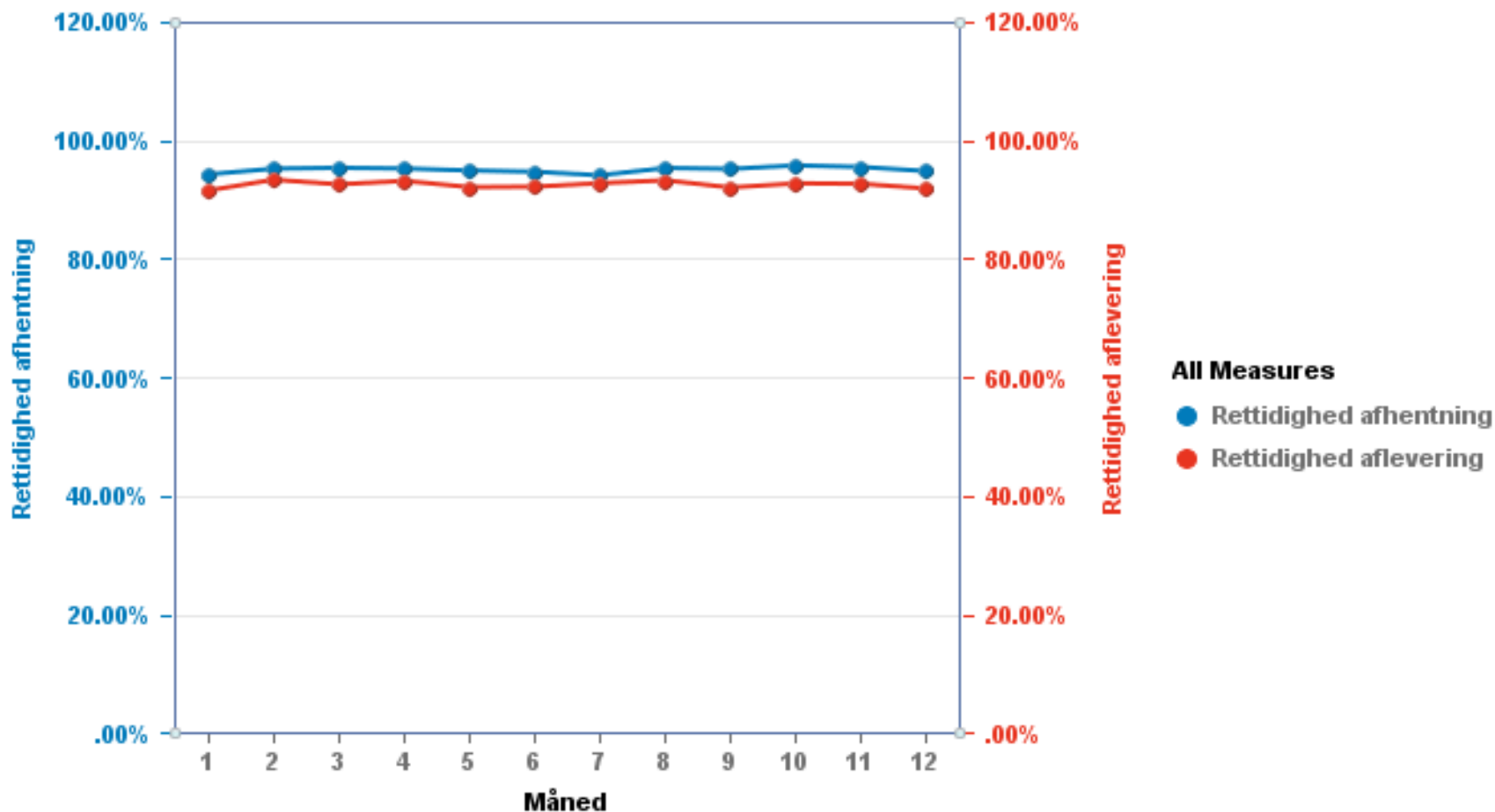


Trafikstyring

Flextrafik - Trafikstyring



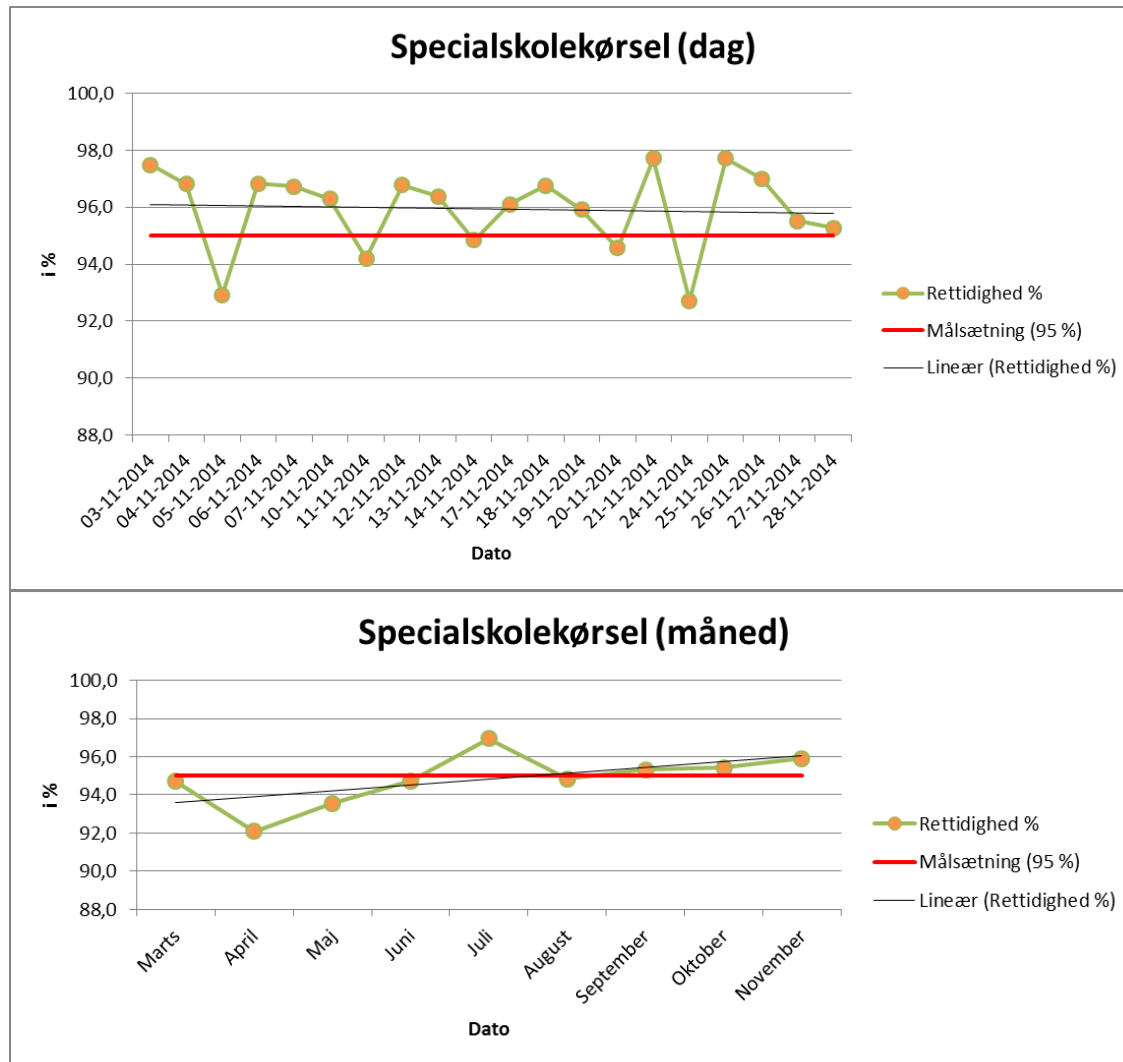
General rettidighed



General rettidighed

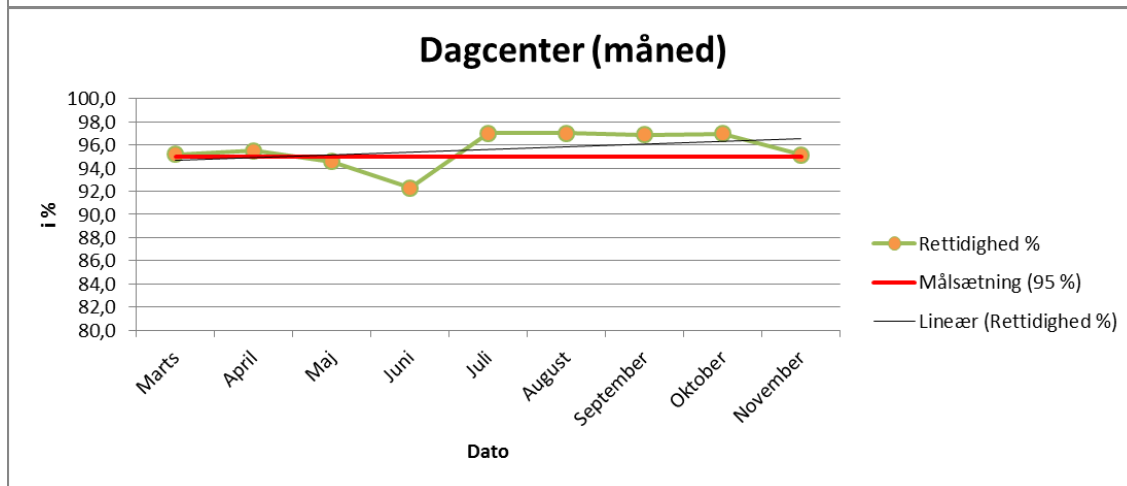
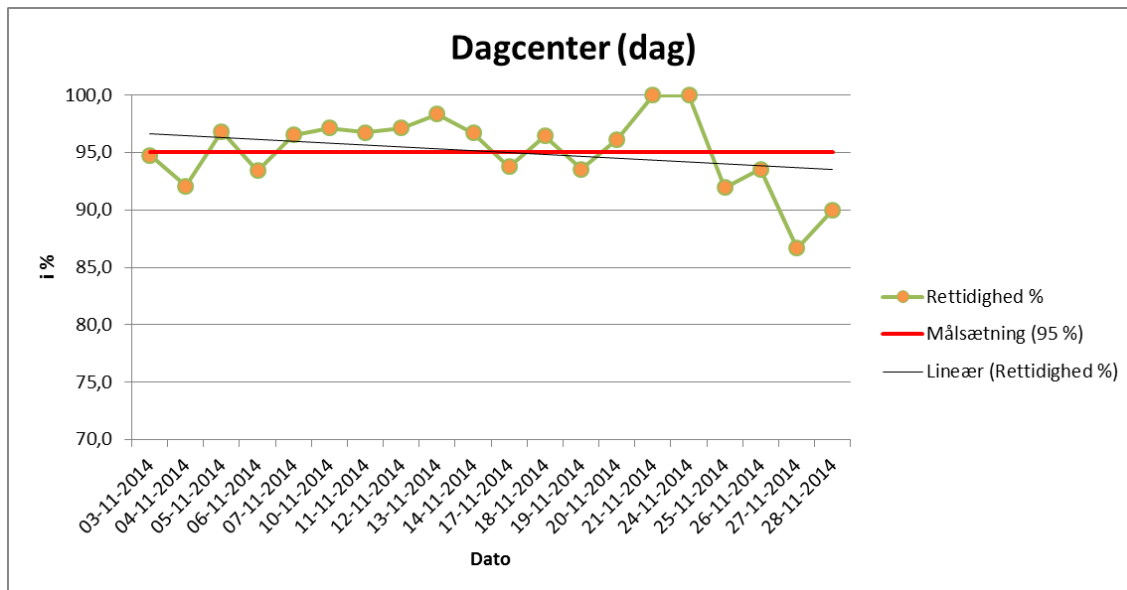
	Rettidighed afhentning	Rettidighed aflevering
1	94.25%	91.53%
2	95.21%	93.35%
3	95.34%	92.56%
4	95.23%	93.15%
5	94.90%	92.09%
6	94.68%	92.17%
7	94.09%	92.76%
8	95.32%	93.24%
9	95.17%	92.02%
10	95.75%	92.73%
11	95.49%	92.66%
12	94.80%	91.85%
Total:	95.07%	92.49%

Specialskekørsel



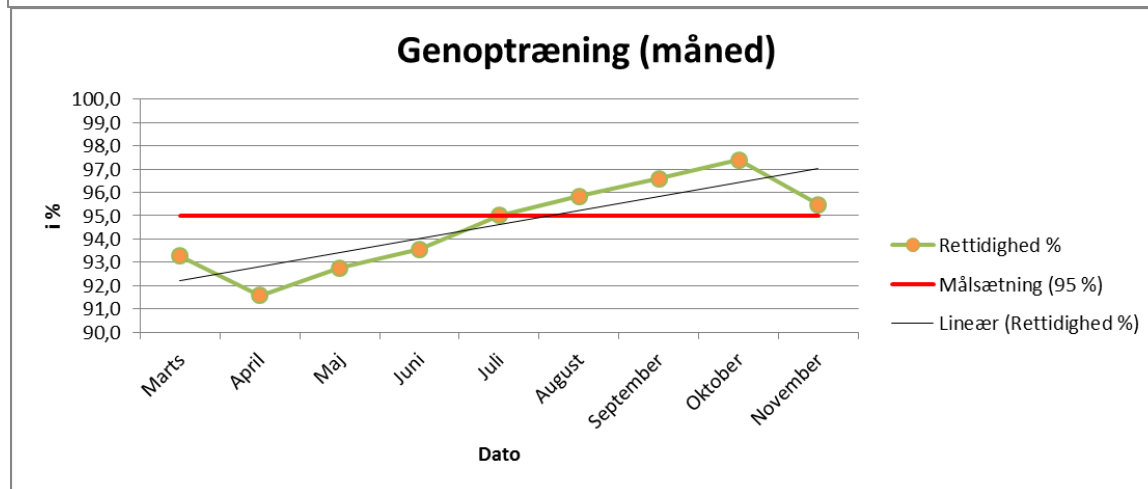
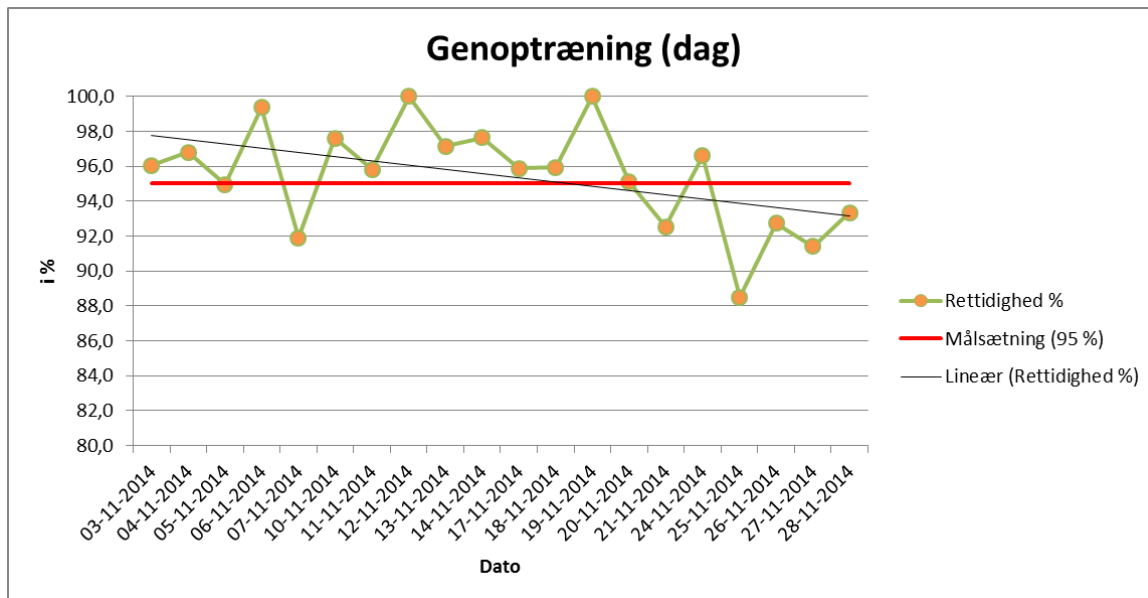
Måned	Antal borgere
Marts	663
April	636
Maj	641
Juni	609
Juli	123
August	487
September	492
Oktober	477
November	472

Dagcenter



Måned	Antal borgere
Marts	320
April	309
Maj	313
Juni	283
Juli	89
August	85
September	86
Oktober	86
November	88

Genoptræning



Måned	Antal borgere
Marts	321
April	296
Maj	311
Juni	301
Juli	252
August	282
September	336
Oktober	363
November	365

Kontrol af vogne

- FynBus udførte 220 kontroller i 2014.
- Vi forventer at udføre 500 kontroller.
- Alle kontroller vil foregå digitalt i 2015.
- Vognmanden / centralen vil modtage kontrol rapport pr. mail i samme minut som kontrollen er udført, hvis kontrollen er udført uden anmærkninger.

Evt. og kommende møde

?